

Montagne ardéchoise

Parcours de randonnées à la journée ou à la demi-journée

Départ : Montselgues



Le plateau de Montselgues

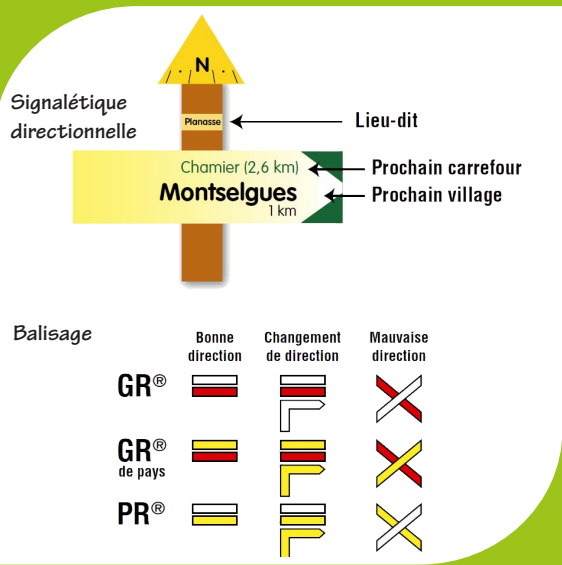
1 - Chamier - Féreyrolles -
Très difficile

9,5 km

Alt maxi :
1042m
Alt mini :
536 m

+530 m

4h00



Randonnée remarquable pour ses jolis points de vue et ses vieux chemins caladés ou empierrés taillés dans la pente du plateau de Montselgues.

Des chemins chargés d'histoire

Les chemins étaient l'unique lien entre les différents hameaux; leurs itinéraires nous racontent des histoires... ; on montait à la messe en sabots les « souliers » à la main ; certains cachaient leurs sabots à l'abri dans un genêt à proximité du village, on montait aussi les morts de Chamier jusqu'au cimetière de Montselgues !

Les vallées de la Thines et de la Borne bordent à l'Est et à l'Ouest le plateau de Montselgues : les sentiers font le lien entre les grands « chams », plats qui s'étalent au-dessus de 900 mètres, et les hameaux regroupés au pied de la pente cévenole. Quand on était chargé ou qu'on menait un animal de bât, on utilisait les lacets du chemin, mais vous aurez peut-être remarqué, à plusieurs reprises, ce sentier caladé qui grimpe tout droit en coupant tous les lacets que vous avez suivis : la « courche » ; c'était le raccourci... et il pouvait être emprunté autant à la montée qu'à la descente...

En haut, étaient les lieux d'estive, de prairies de fauche, de labour : champs de seigle ou de pommes de terre... rattachés à des hameaux du bas ; on retrouve parfois, dans les noms de lieux-dits, cette vie entre le bas et le haut : hameau « le Jou »/la cham du Jou ; hameau du Pont/ la Cham du Pont... (sur la vallée de la Borne), des sentiers mènent de l'un à l'autre. Imaginez : tous les jours, le facteur empruntait ce circuit pour porter le courrier à Montselgues. Il profitait d'une grande pierre plate à mi-pente pour faire une pose et lire le journal qu'il apportait au village.

En bas, à Féreyrolles, on faisait les jardins et on montait par le chemin les légumes à vendre sur la place de Montselgues Marie-Noëlle DURY, La Fage

Conseils pratiques

Prévoyez de bonnes chaussures de marche, de quoi manger, de quoi boire et de quoi vous protéger du froid, de la pluie et du soleil. Ces chemins traversent des espaces naturels d'une grande richesse mais d'une toute aussi grande fragilité, ainsi que des propriétés privées, des cultures, des élevages et des exploitations forestières qui n'aspirent qu'à la tranquillité et au respect... Aussi, à nous d'être des invités discrets...

- Pour la tranquillité des troupeaux, de la faune sauvage et des propriétés privées, tenez votre chien en laisse.
- Pour le respect des éleveurs, barrières et portillons doivent être refermés après votre passage.
- Les restes de pique-nique et autres déchets n'ont pas leur place en pleine nature.
- La nature est sensible aux incendies, il est interdit d'allumer un feu.

Numéros utiles

Secours: 18 ou 112
Météo France Ardèche : 08 92 68 02 07
Office de tourisme de la Montagne Ardéchoise, bureau du secteur : Saint-Laurent-les-Bains : 04 66 46 69 94
Si vous rencontrez des anomalies sur votre passage (erreurs ou absence de balisage, décharges sauvages, dégradations, manque de sécurité, ... ou autres), merci de le signaler aux offices de tourisme ou grâce à l'application SURICATE® sur <http://sentinelles.sportsdenature.fr/>

Les fiches randonnées de la Montagne ardéchoise sont téléchargeables gratuitement sur : www.randonnees-ma.fr

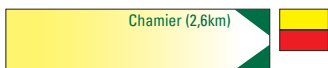


www.randonnees-ma.fr



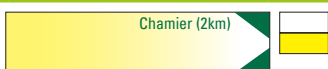
Départ : A l'entrée du village de Montselgues (panneau Infos Rando). Parking : Derrière le gîte de La Fage

1 Au poteau « Montselgues village », prendre la petite route en direction de Prat-Clot à droite en suivant :



Traverser le village et remonter une petite route goudronnée en cul-de-sac sur 500m jusqu'au carrefour de la Planasse

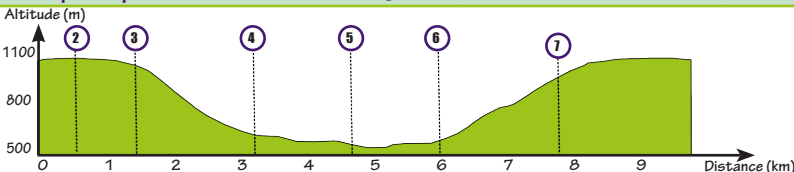
2 Au poteau « La Planasse », continuer tout droit en suivant :



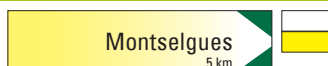
200m après, prendre le chemin à droite en direction de la chèvrerie, la contourner par le haut puis poursuivre plein Ouest sur une piste herbeuse jusqu'à l'extrémité du plateau. Jolie vue sur le Serre de Chamier et la vallée de la Borne, qui délimite les départements de l'Ardèche de la Lozère, mais aussi sur le rocher des Conchettes, site d'escalade, au dessus de Chamier. Il est possible aussi d'apercevoir le village médiéval de la Garde Guérin.

3 Le chemin, lui, descend, un peu avant le rebord du plateau, dans une combe sur la droite. Difficile d'imaginer un sentier dans une telle pente escarpée mais une jolie petite croix de granite qui dépasse des genêts permet de s'orienter.

Descendre jusqu'à Chamier sur un joli sentier caladé (ou empierré) qui dessine de nombreux lacets. Par temps de pluie, attention, ça glisse !
Après la lande à genêts, à mi-pente, le long du sentier, un hêtre d'une taille impressionnante se laisse admirer. Puis, c'est au tour des vieux châtaigniers d'envoûter les randonneurs en grinçant mélancoliquement. Ici, la nature, qui fut, jusqu'à il n'y a pas si longtemps, cultivée par la main de l'homme, retrouve peu à peu son caractère sauvage.



4 Au poteau « Chamier », prendre à gauche en suivant :



Passer un petit pont, traverser le hameau de Chamier, puis, récupérer la petite route qui mène à Féreyrolles.

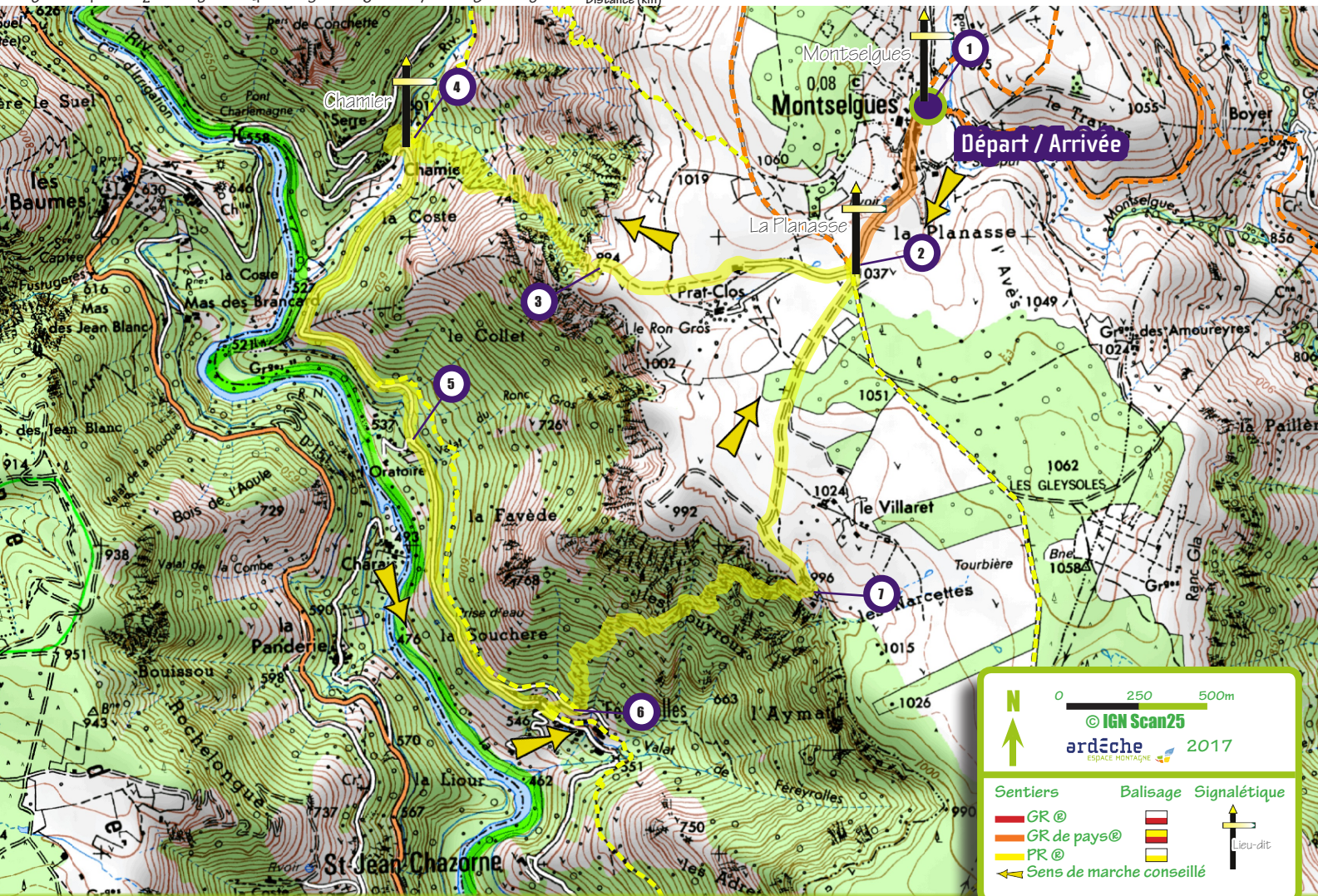
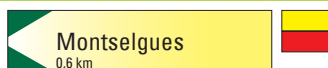
5 Au carrefour de l'oratoire, il est possible de descendre se baigner à la rivière dans un grand gourd où l'eau est, disons, rafraîchissante !

6 Au milieu du village de Féreyrolles, prendre, sur la gauche, le sentier qui remonte à Montselgues et qui serpente entre les anciennes cultures en terrasse de châtaigniers.

7 Après une bonne montée, rejoindre le rebord du plateau. Jolie vue sur les vallées cévenoles de la Borne, du Chassezac et de l'Altier, avec, en fond, le colosse Mont Lozère.

Arrivé à une maison, continuer de grimper jusqu'à nouvelle croix de granite d'où démarre une piste qui traverse la lande à genêt (purgatif et à balai) et à bruyère (cendrée et callune). Passer près du hameau abandonné du Villaret. Autrefois les habitants de Féreyrolles y mettaient leurs moutons en estive.

2 Au Poteau « La Planasse », rejoindre le village de Montselgues par la petite route en suivant :



N
↑

0 250 500m

© IGN Scan25
ardèche 2017
ESPACE MONTAGNE

Sentiers
GR @
GR de pays @
PR @
Sens de marche conseillé

Balisage
Signalétique
Lieu-dit